

TIDEWAY VERBINDT PROEFPARK GOLFENERGIE MET VASTELAND

ROTSPUIN BESCHERMT ZEEKABEL

Het Nederlandse bedrijf Tideway legt voor de kust van het Engelse Cornwall een 16 km lange elektriciteitskabel op de zeebodem. Deze verbindt een proefpark voor golfslagenergie, de zogeheten Wave Hub, met het vasteland.

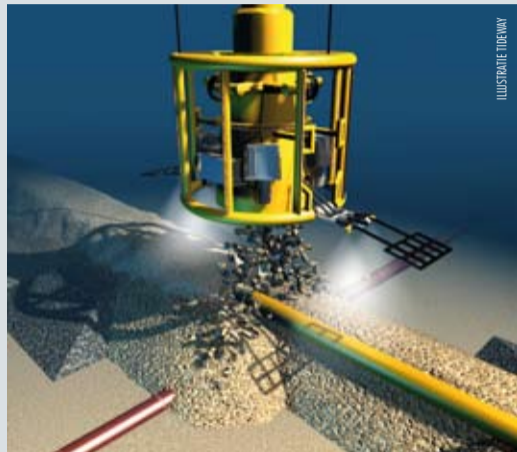
De Wave Hub is een proefpark voor het testen van verschillende typen apparaten voor de opwekking van energie uit golfslag en getijdenstromingen. Het park meet 2 x 4 km en bevindt zich 16 km buiten de kust, ten noordoosten van Saint Ives. De kabel verbindt het centrum van het testgebied met het Britse elektriciteitsnet op het vasteland.

Om de bodem te egaliseren, brengt een van afstand bestuurd voertuig dat afdaalt vanuit een valpijpschip, rotspuin aan onder de kabel. Een robot filmt voortdu-

rend de zeebodem. Vervolgens overdekt het voertuig de kabel met een puinlaag van ongeveer 0,5 m dik. 'De laag dient ter bescherming tegen ankers of de sleepnetten van vissers', aldus Hugo Bouvy van Tideway. In totaal gebruikt Tideway hiervoor 80 000 ton rotsen, die het ophaalt in het Franse Brest. Het schip kan 12 000 ton bevatten en moet dus een paar keer nieuwe voorraad gaan halen.

De kabel heeft een diameter van 16 cm en bevat zes hoogspanningskabels van 33 kV en enkele tientallen glasvezelkabels. De beschermende laag aan de buitenkant van de kabel bestaat uit staaldraad, afgedekt met polyetheen.

www.tideway.nl



Een van afstand bestuurd voertuig brengt rotspuin aan rondom de kabel.